



Universität Hamburg

DER FORSCHUNG | DER LEHRE | DER BILDUNG

Studienteilnehmende für Barfuß-Trainingsstudie an der Universität Hamburg gesucht

Im Rahmen eines Drittmittelgeförderten Projektes wird am Institut für Bewegungswissenschaft (Arbeitsbereich Sport- und Bewegungsmedizin sowie Arbeitsbereich Bewegungs- und Trainingswissenschaft) eine Studie zur Auswirkung des Barfußgangs auf die kognitive Leistungsfähigkeit und das Gangverhalten älterer Erwachsener durchgeführt.

Haben Sie Lust und Interesse an dem Barfuß-Gangtraining teilzunehmen und etwas über Ihre kognitiven Fähigkeiten sowie Ihr Gangbild zu erfahren?

Wenn Sie bereits in Rente sind, keine gravierenden Gang- oder Seheinschränkungen aufweisen UND keine oder wenig Erfahrungen im Barfußgehen haben, dann melden Sie sich bei uns.

Wie werden die Untersuchungen durchgeführt?

- Allgemeine kognitive Fähigkeiten werden mithilfe des Wiener Testsystems (Abbildung 1) erfasst und der Gang mittels OptoJump (Abbildung 3) analysiert.
- Währenddessen werden Gehirnaktivitätsveränderungen mittels funktioneller Nahinfrarotspektroskopie (fNIRS) erfasst → hierfür wird das System wie abgebildet auf der Kopfhaut platziert (Abbildung 2)



Abbildung 1: Wiener Testsystem mit funktioneller Nahinfrarotspektroskopie (fNIRS)



Abbildung 2: Platzierung des funktionelle Nahinfrarotspektroskopie (fNIRS) Systems

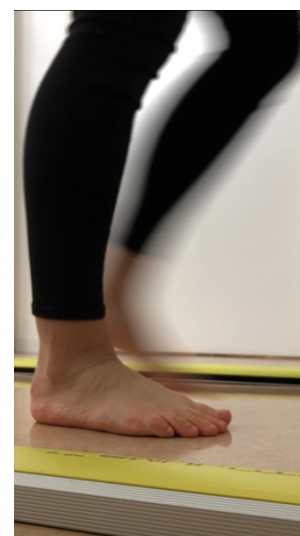


Abbildung 3: Ganganalyse mit OptoJump

Wo findet das Barfußgangtraining statt und welches sind meine Vorteile?

- Das mehrwöchige Barfuß-Gangtraining findet zu Hause statt.



- Es entstehen keine Kosten.
- Sie gewinnen Erkenntnisse über Ihre kognitive Leistungsfähigkeit und Ihr Gangverhalten.
- Sie erhalten ein paar Leguano Schuhe geschenkt.

Für weitere Informationen und/ oder die Anmeldung zur Teilnahme melden Sie sich

zu folgenden Sprechzeiten unter der Telefonnummer 0151 5093 3666:

mittwochs: 18–20 Uhr, Schwerpunkt: Wiener Testsystem und Hintergrund der Studie

donnerstags: 8–10 Uhr, Schwerpunkt: Ganganalyse

oder per E-Mail an: mathilda.meyer@uni-hamburg.de

Fakultät für Psychologie und Bewegungswissenschaften

Institut für Bewegungswissenschaften

Arbeitsbereich Sport- und Bewegungsmedizin sowie Bewegungs- und Trainingswissenschaft

Leitung:

Dr. Nils Schumacher

Prof. Dr. Bettina Wollesen

Studienkoordinatorin:

Mathilda Meyer

mathilda.meyer@uni-hamburg.de

Wir freuen uns auf Ihre Rückmeldung.

Der Beitrag darf sehr gerne geteilt werden!