

### Scan4Me = Scannen an die eigene E-Mail-Adresse

#### Voraussetzungen

- **Registrierte CopyCard**
- **Multifunktionsgeräte mit Terminal (TA 5007ci oder 4007ci)**
- **E-Mail-Adresse der Universität Hamburg (@uni-hamburg.de)**

1.

Das Gerät mit der CopyCard am Terminal freischalten.



2.

CopyCard zum Authentifizieren auf Terminal legen. Startbildschirm öffnet sich am Multifunktionsgerät. Dann **Scan4Me** auswählen.

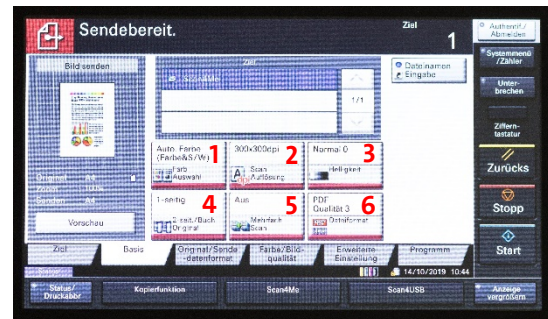


2.

Automatisch Erkennung ob Original auf **Vorlagenglas** oder **Vorlageneinzug (ADF)** liegt. Korrekte Ablage im ADF > grüner Leuchtbalken



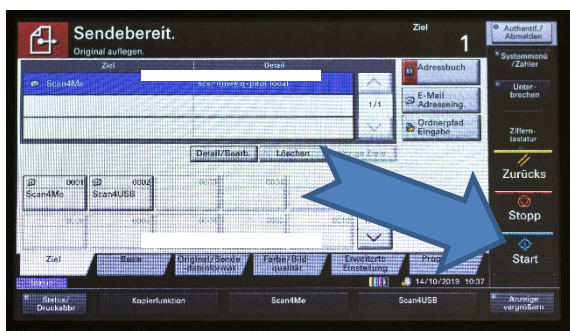
3.



- 1 Farbauswahl**      **2 Auflösung**      **3 Helligkeit**  
**4 Duplex**            **5 Scananzahl**      **6 Dateiformat**

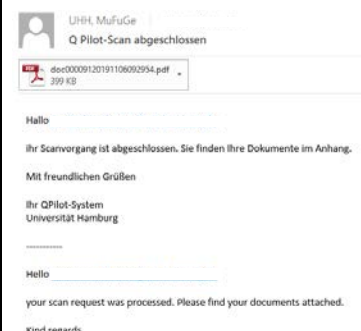
4.

Start des Scan- und Senuevorgangs mit **Start**.



5.

E-Mail mit Datei im eigenen Postfach.



**Nicht vergessen: CopyCard mitnehmen und Abmelden!**

