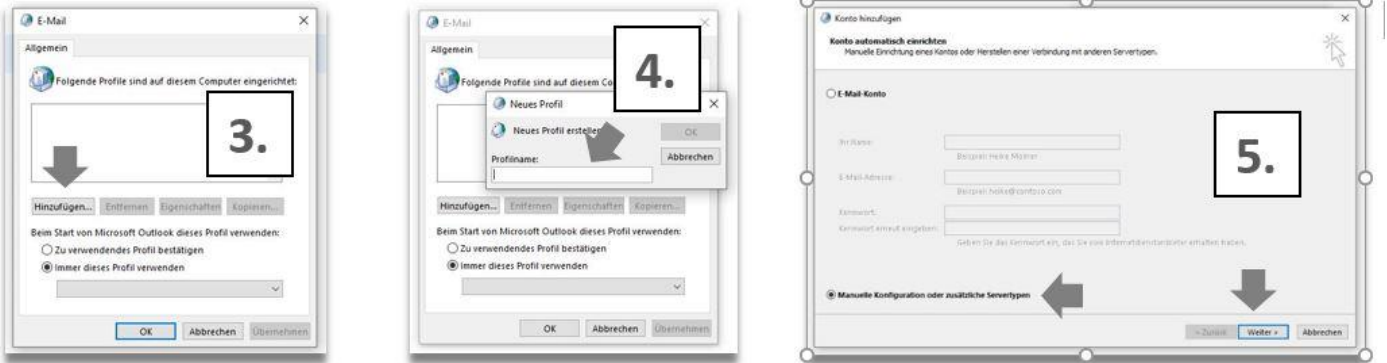


Outlook 2010/2016/2019 – IMAP-Mail-Konto einrichten

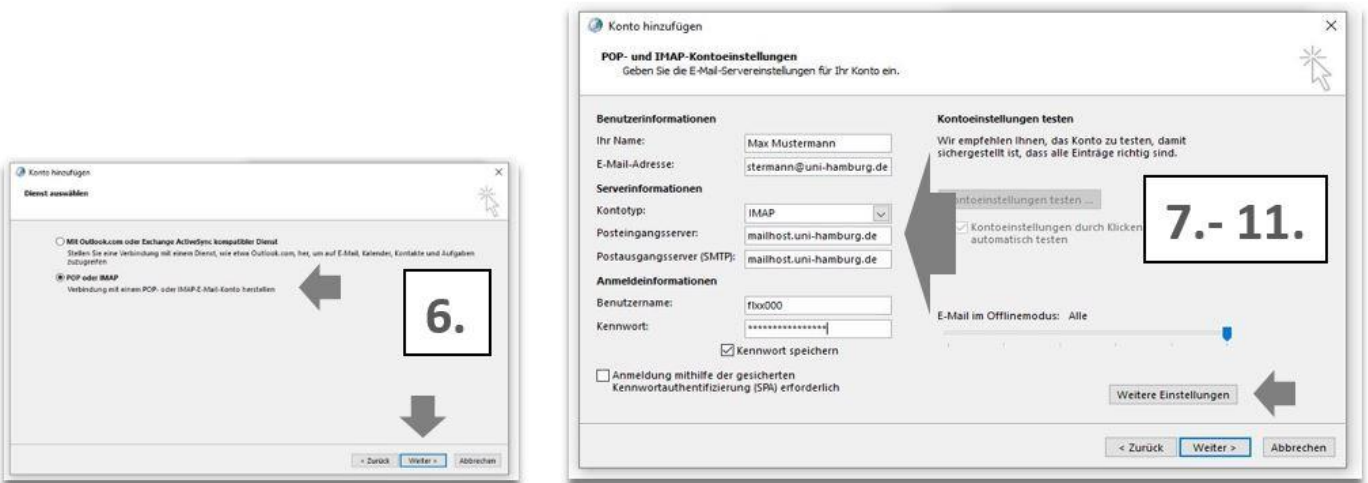
Voraussetzung: vorhandene Outlook Installation, vorhandene UHH/B-Kennung

So richten Sie ein imap-Mail Konto ein:

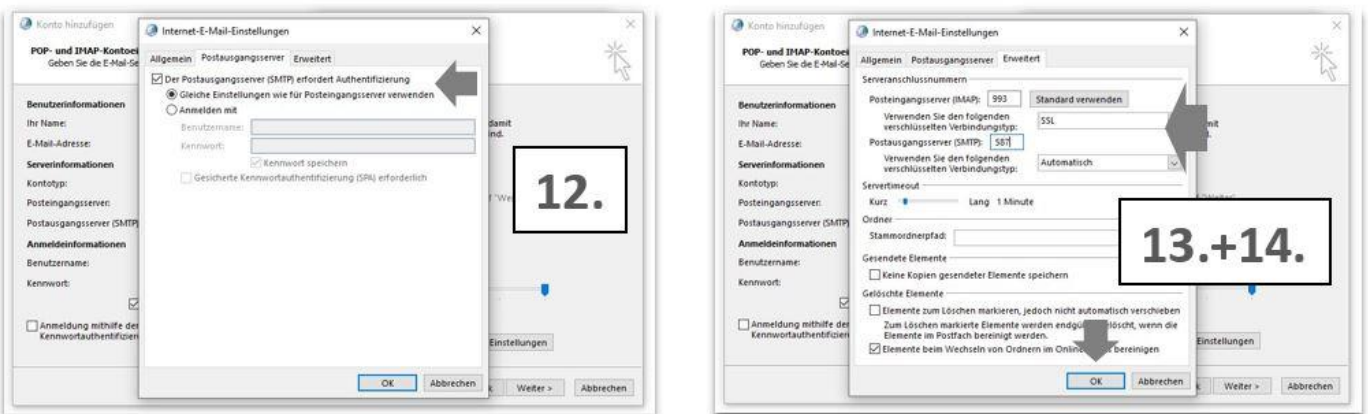
1. Geben Sie in die Windows-Suchzeile „Systemsteuerung“ ein
2. Gehen Sie auf „Benutzerkonten“ und „E-Mail“
3. Klicken Sie auf „Hinzufügen“
4. Geben Sie ihren Namen in „Neues Profil“ ein
5. Wählen Sie „Manuelle Konfiguration“ und „weiter“



6. Wählen Sie „POP oder IMAP“ und gehen auf „weiter“
7. Tragen Sie ihren Namen, ihre eMail-Adresse ein
8. Kontotyp: IMAP,
9. Posteingangs-Server/ Postausgangs-Server: mailhost.uni-hamburg.de
10. unter Benutzername ihr UHH-Kennung + Passwort ein und setzen den Haken bei „Kennwort speichern“
11. danach auf „Weitere Einstellungen“ gehen



12. Unter „Postausgangsserver“ den Haken bei „Der Postausgangsserver (SMTP)...“ setzen und auf „Erweitert“ gehen
13. Unter „Posteingangsserver-Verbindungstyp“ „SSL/993“ auswählen Unter „Postausgangsserver-Verbindungstyp“ „Automatisch“.
14. Tragen Sie hier von Hand 587 ein.



Klicken Sie auf ok und weiter. Die Einrichtung ist abgeschlossen.