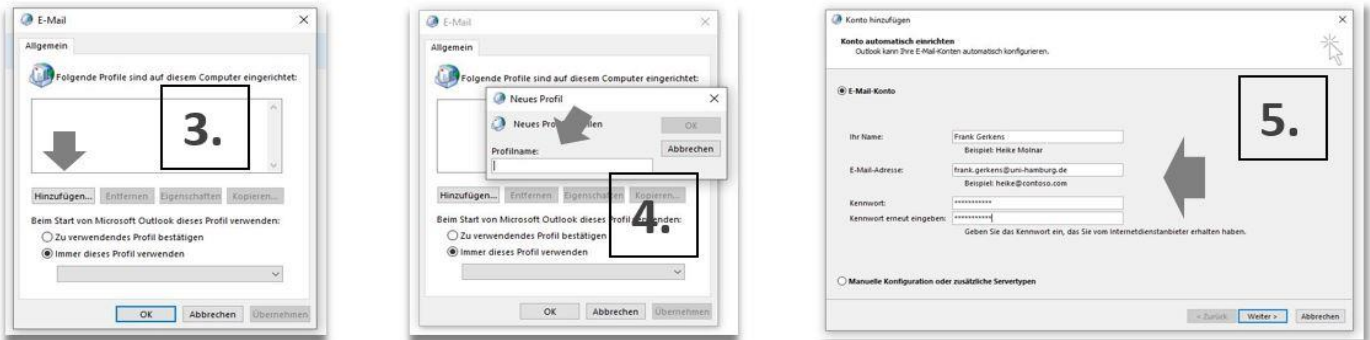


Outlook 2016/2019 – Exchange-Mail-Konto einrichten

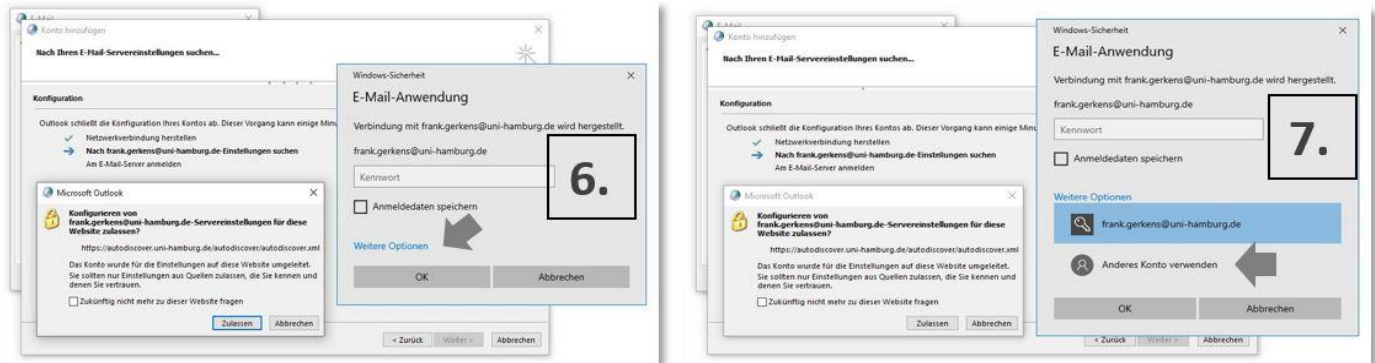
Voraussetzung: vorhandene Outlook 2016 Installation, vorhandene B-Kennung + Passwort

So richten Sie ein Outlook-Exchange-eMail Konto ein:

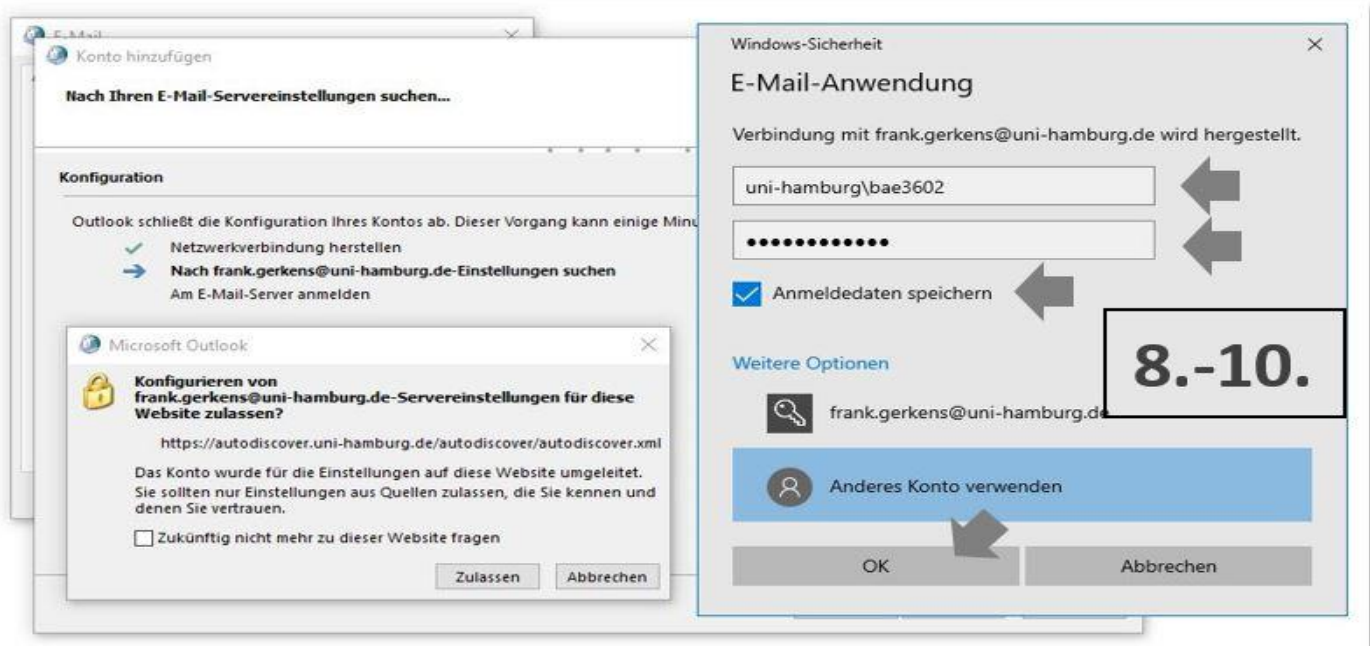
1. Geben Sie in das Windows-Suchfeld „Systemsteuerung“ ein
2. Gehen Sie auf „Benutzerkonten“ und „E-Mail“



3. Klicken Sie auf „Hinzufügen“
4. Geben Sie ihren Namen in „Neues Profil“ ein.
5. Tragen Sie ihren Namen, eMail-Adresse und Passwort ihrer B-Kennung ein und „weiter“.



6. Werden Sie nach dem Passwort für ihr eMail-Konto gefragt, wählen Sie „Weitere Optionen“ und ok.
7. Wählen Sie „Anderes Konto verwenden“ und ok.



8. Tragen Sie ihre B-Kennung mit dem Vorsatz **uni-hamburg** ein (z.B. uni-hamburg\bae3602)
9. Geben Sie ihr Passwort ein
10. Setzen Sie den Haken bei „Anmeldedaten speichern“. Beenden Sie den Vorgang mit Klick auf ok.
Ihr eMail-Konto ist jetzt eingerichtet...Starten Sie Outlook